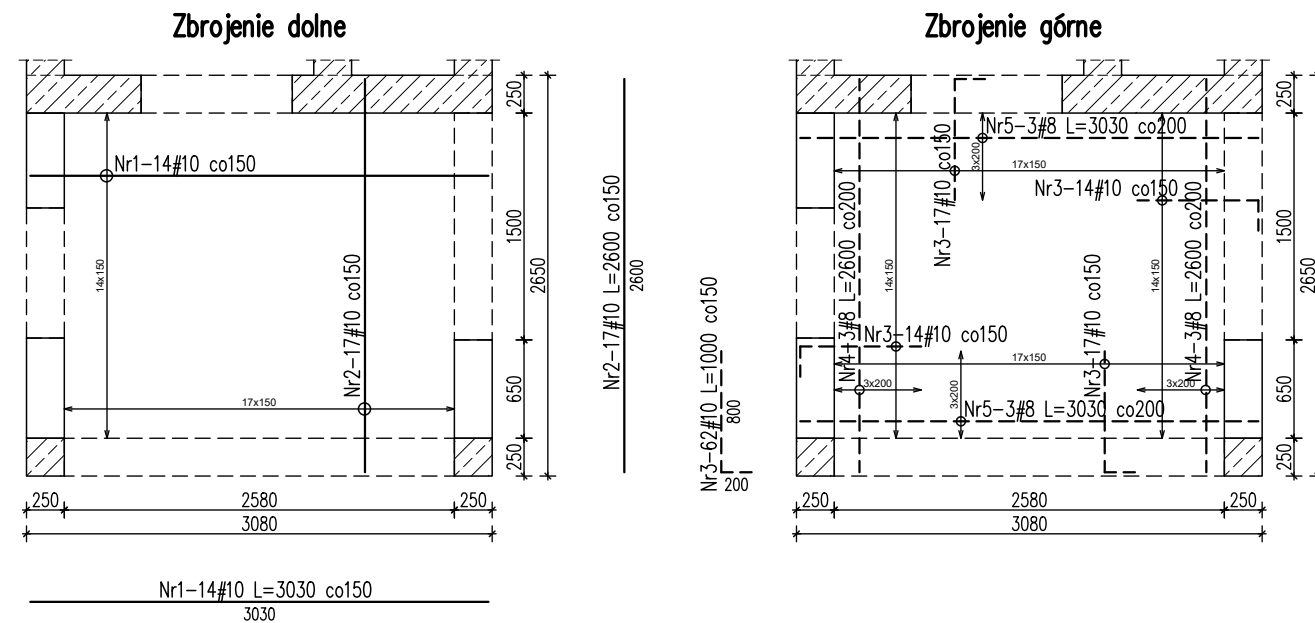


PŁYTY ŻELBETOWE
P(0).1, P(0).2, P(+1).1
skala 1:50

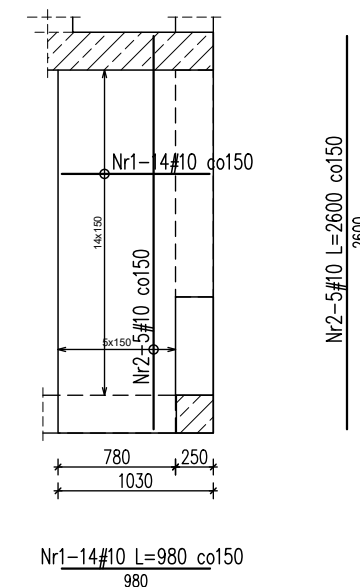
P(+1).1	Płyta żelbetowa
P(0).1	Płyta żelbetowa
<hr/>	
2 sztuki	



Zestawienie stali zbrojeniowej						
Nr	Ilość [szt]	Śred [mm]	Długość [mm]	#8	#10	UWAGI
1	28	#10	3030		84.84	
2	34	#10	2600		88.40	
3	124	#10	1000		124.00	
4	12	#8	2600	31.20		
5	12	#8	3030	36.36		
RAZEM wg średnic [m]				67.6	297.2	
MASA 1mb [kg/m]				0.395	0.617	
RAZEM wg średnic [kg]				26.7	183.4	
RAZEM wg gat. stali [kg]				210.1		

* ilości i długości prętów sprawdzić na budowie przed zamówieniem stali zbrojeniowej

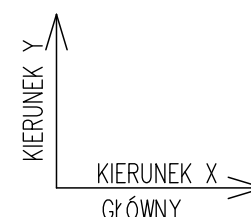
P(0).2 Płyta żelbetowa



Zestawienie stali zbrojeniowej					
Nr	Ilość [szt]	Śred [mm]	Długość [mm]	#10	UWAGI
1	14	#10	980	13.72	
2	5	#10	2600	13.00	
RAZEM wg średnic [m]				26.7	
MASA 1mb [kg/m]				0.617	
RAZEM wg średnic [kg]				16.5	
RAZEM wg aqat. stali [ka]				16.5	

* ilości i długości prętów sprawdzić na budowie przed zamówieniem stali zbrojeniowej

KOLEJNOŚĆ UKŁADANIA ZBROJENIA



LEGENDA:

— — — zbrojenie górne
 ————— zbrojenie dolne

MATERIALY:

1. BETON KONSTRUKCYJNY – C25/30 (B30)
2. STAL ZBROJENIOWA # B500 kl.C, np. B500SP;

UWAGI:

1. GÓRNA POWIERZCHNIA PŁYTY WG RZUTÓW KONSTRUKCYJNYCH.
2. RYSUNEK ROZPATRYWAĆ ŁĄCZNIE Z PROJEKTEM ARCHITEKTURY I PROJEKTAMI BRANŻOWYMI.
3. GRUBOŚĆ OTULINY ZBROJENIA: MIN. 2,5CM.
4. PRĘTY DOCIĄĆ, DOGIAĆ I DOPASOWAĆ DO GEOMETRII PŁYTY I OTWORÓW.
5. WSZYSTKIE OTWORY I PRZEJŚCIA INSTALACYJNE W PŁYTCIE WG PROJEKTÓW BRANŻOWYCH.

ART-FAKTORY Sp. z o.o. Sp. k.
39-200 Dębica, ul. Powstania Styczniowego 4
tel-fax +48 14 6813 565
REGON 691539933
NIP 872-20-81-549
KRS 0000803571



BUDOWA NOWEGO BUDYNKU USŁUGOWEGO ORAZ PRZEBUDOWA,
ROZBUDOWA I CZĘŚCIOWA ZMIANA SPOSOBU UŻYTKOWANIA
ISTNIEJĄCEGO BUDYNKU BIUROWO-USŁUGOWEGO NA BUDYNEK
USŁUGOWY NA POTRZEBY KRAŚNICKIEJ AKADEMII ROZWOJU, WRAZ
Z NIEZBĘDNĄ INFRASTRUKTURĄ TECHNICZNĄ
Lokalizacja
23-200 Kraśnik, ul. Sikorskiego 22 , dz. 100/26, 100/27, 100/28 obręb
Północ
Inwestor
Miasto Kraśnik
Adres Inwestora
23-200 Kraśnik, ul. Lubelska 84

Branża	KONSTRUKCJA
PROJEKT TECHNICZNY / WYKONAWCZY	

PŁYTY ŻELBETOWE
P(0).1, P(0).2, P(+1).1

Gen. Projektant mgr inż. arch. Paweł Spędzia	Podpis
UAN-I-7342/424/94	ARCHITEKTONICZNE, BEZ OGR.

Projektował mgr inż. Marcin Nosek	Podpis
SWK/0111/POOK/06	KONSTRUKCYJNE, BEZ OGR.

Opracował mgr inż.	Paulina Babiaryz	Podpis
-----------------------	-------------------------	--------

Sprawdził mgr inż.	Dariusz Antoniak	Podpis
SWK/POOK/0001/12	KONSTRUKCYJNE. BEZ OGR.	

Data	Wrzesień 2025	PT/KI-5.2
Skala	1 : 50	Nr proj. 02/2025